



SAAMA

Strategie di Accompagnamento
all'Autonomia per Minori Accolti

MANIFESTO DELLA RETE DELLE

#impreseaccoglienti

"Never Alone, per un domani possibile" si inserisce nel quadro del programma europeo **EPIM** "Never Alone - Building our future with children and youth arriving in Europe."
<https://minoristranieri-neveralone.it/>



IMPRESE CHE ACCOLGONO, IMPRESE CHE FANNO COMUNITÀ

Il Manifesto delle Imprese Accoglienti è un documento elaborato in modo partecipato da un'alleanza di organizzazioni del terzo settore, imprese private ed enti pubblici che collaborano per diffondere una cultura della responsabilità sociale, volta a facilitare l'inserimento e la permanenza nel mercato del lavoro dei giovani migranti arrivati da soli in Italia.

Un inserimento lavorativo efficace e un'esperienza di lavoro gratificante possono accrescere nei minori migranti e neo maggiorenni soli il senso di autoefficacia e l'autostima, aumentando le competenze tecniche e facilitando la transizione all'età adulta. Inoltre, creano relazioni e aiutano a sviluppare le competenze sociali necessarie per attivare percorsi di inclusione efficaci.

L'accesso al lavoro rappresenta, quindi, un passaggio fondamentale nel percorso di accoglienza dei ragazzi e delle ragazze che arrivano da soli/e in Italia, proprio perché costituisce un passo concreto verso un'autonomia economica e una cittadinanza attiva.

Il documento mette al centro il diritto a una formazione di qualità e a un lavoro regolare e dignitoso, come strumento di accompagnamento all'autonomia dei giovani migranti soli e come strategia per la costruzione di una società di condivisione e sicurezza, a partire dal rispetto dei diritti di ogni persona.

“Fare rete” rende i percorsi delle imprese, ma anche quelli dei giovani e delle giovani stranieri soli, più solidi e concreti,



poiché alimenta il capitale sociale necessario alla risposta dei loro bisogni e si fa portatrice di obiettivi unitari ed efficaci a livello locale e nazionale.

Il Manifesto delle Imprese Accoglienti promuove una rete che fa della responsabilità sociale di impresa e il contrasto a ogni forma di discriminazione e sfruttamento nel mercato del lavoro i propri punti di partenza.



Insieme di valori, strategie di intervento e strumenti pratici costruiti in maniera partecipativa con tutti gli attori della rete:



1. COMUNITÀ EDUCANTE

Promuoviamo una idea di comunità che sostiene il diritto all'educazione e alla formazione per tutte e tutti in un'ottica di apprendimento permanente.

Vogliamo avere un ruolo nei percorsi di accoglienza dei giovani migranti soli che vivono nei nostri territori, nello sviluppo delle loro competenze professionali, sociali e relazionali, affinché possano essere in grado di intraprendere dei percorsi di vita autonomi.



2. LAVORO DIGNITOSO E REGOLARE

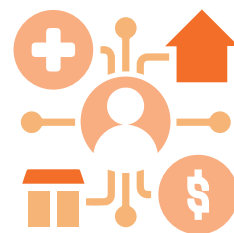
Ricorriamo a contratti di lavoro dignitosi che non sfruttano la precarietà dei diritti di cittadinanza.

Un lavoro è dignitoso se assicura un giusto reddito, garantisce sicurezza sul luogo di lavoro, crescita personale e integrazione sociale.

Adottiamo metodi di selezione e reclutamento delle risorse umane, non discriminatorie e respingiamo il capolarato e qualsiasi forma di intermediazione illegale e lesiva dei diritti delle persone.

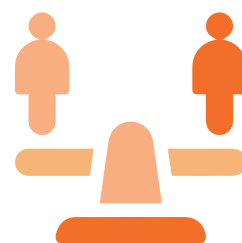
3. WELFARE COMUNITARIO

Cooperiamo con enti pubblici e del terzo settore per la costruzione di una società più giusta e inclusiva per tutte e tutti. Ci impegniamo affinché le risorse pubbliche siano indirizzate allo sviluppo di un mercato del lavoro dinamico e sostenibile e alla realizzazione di servizi di welfare che ne facilitino l'accesso, attraverso politiche attive, per la mobilità e la conciliazione.



4. GESTIONE DELLA DIVERSITÀ

Creiamo spazi e condizioni lavorative in cui le differenze culturali, di genere, di origine o di abilità non si traducano in diseguaglianze e discriminazioni. Forniamo ai nostri lavoratori opportunità di formazione, confronto e condivisione di valori quali la diversità, la fiducia, la correttezza nelle relazioni, da assumere come riferimento nel proprio lavoro.



5. INNOVAZIONE E SVILUPPO

Contribuiamo alla crescita di un tessuto produttivo locale innovativo, competitivo, internazionale e sostenibile. Riteniamo che inserire in azienda persone giovani, con conoscenze linguistiche diversificate, portatori di storie, visioni ed esperienze differenti, rappresenti un'opportunità, una spinta e un'occasione di innovazione e sviluppo.





CHE SIGNIFICA ESSERE UN'IMPRESA ACCOGLIENTE?

Supportare percorsi di formazione di giovani con meno risorse.

Portare avanti persone con competenze non sempre disponibili e poco valorizzate nel mercato del lavoro.

Valorizzarsi e rimettersi in gioco in una comunità nuova.

Offrire a delle preziose risorse un'opportunità di crescita che diventa poi una crescita reciproca.

Ognuna di queste persone si porta dietro un background che poi mette a disposizione della squadra di lavoro e la rende più forte.

Per noi essere impresa accogliente significa fare parte di una rete che si prende cura in generale della comunità.

La nostra impresa si basa e fonda le proprie radici sul tema della valorizzazione della diversità come opportunità, piuttosto che solo come idea di inclusione e basta.

Nella nostra comunità è normalità essere accoglienti.



CHE SIGNIFICA FARE UN TIROCINIO DI QUALITÀ:

ALCUNE DELLE VOCI DEI E DELLE TIROCINANTI

“Ricevere fiducia da parte di altri, che rappresentano la comunità in cui lavoro”.

“Un tutoraggio attento e capace di mettersi in ascolto mi ha permesso di avvicinarmi per la prima volta al mondo del lavoro, di sentirmi coinvolta all'interno dell'azienda, di confrontarmi sulle attività da svolgere e sul corretto uso degli strumenti messi a disposizione, di sperimentarmi nelle task da portare avanti e di creare un gruppo di lavoro che non mi ha fatto sentire sola, nonostante il periodo”.

“Ricevere proposte per migliorarmi e prendere fiducia nel lavoro in questa nuova società.”

“Le imprese che accolgono prendono coscienza di cosa significhi lavorare con persone che provengono da contesti culturali diversi, mettendo in gioco anche la loro idea del fare impresa”.

“Mettersi alla prova in una società che ci considera un problema”



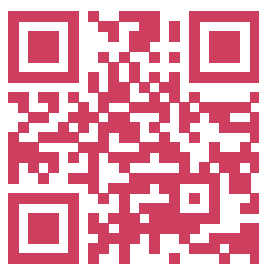
SAAMA È REALIZZATO DA:



SAAMA

Strategie di Accompagnamento
all'Autonomia per Minori Accolti

MANIFESTO DELLA RETE DELLE
#impreseaccoglienti



PROGETTOSAAMA.IT/IMPRESEACCOGLIENTI



Il progetto "SAAMA" partecipa a "Never Alone, per un domani possibile", un'iniziativa promossa da Fondazione Cariplo, Compagnia di San Paolo, Fondazione CON IL SUD, Enel Cuore, JPMorgan Chase Foundation, Fondazione Cassa di Risparmio di Torino, Fondazione Cassa di Risparmio di Cuneo, Fondazione Cassa di Risparmio di Padova e Rovigo, Fondazione Monte dei Paschi di Siena e Fondazione Peppino Vismara, inserita nel quadro del Programma europeo EPIM "Never Alone - Building our future with children and youth arriving in Europe.

<https://minoristranieri-neveralone.it>