

TEORIA DEL CAMBIAMENTO



PROTEZIONE, BENESSERE, INCLUSIONE

I bambini delle comunità dove CIAI interviene sono al sicuro e vivono in un contesto familiare adeguato e positivo, vanno a scuola e hanno occasioni formative, stanno bene, sono sereni e sono protagonisti della propria vita.

IL CAMBIAMENTO

- CONSAPEVOLEZZA PARTECIPAZIONE**
- RESPONSABILITÀ RESILIENZA**
- PERMEABILITÀ ATTIVAZIONE**
- INCLUSIVITÀ PROGETTAZIONE**

Partecipa alla segnalazione del disagio, comprende che la situazione può cambiare, partecipa alla definizione e alla realizzazione del percorso. Riconosce il cambiamento. Acquisisce consapevolezza sui propri diritti e doveri.

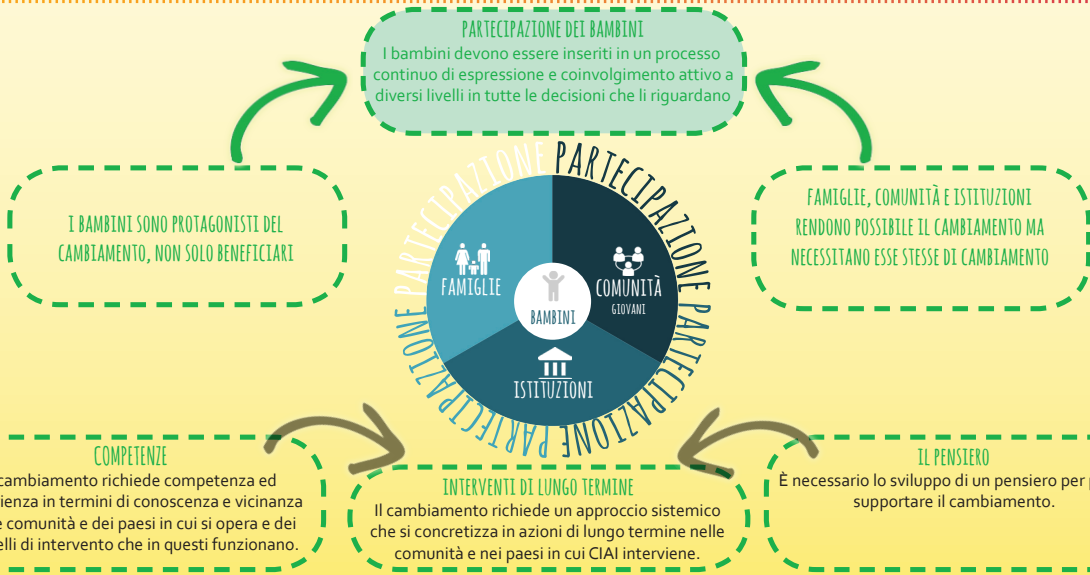
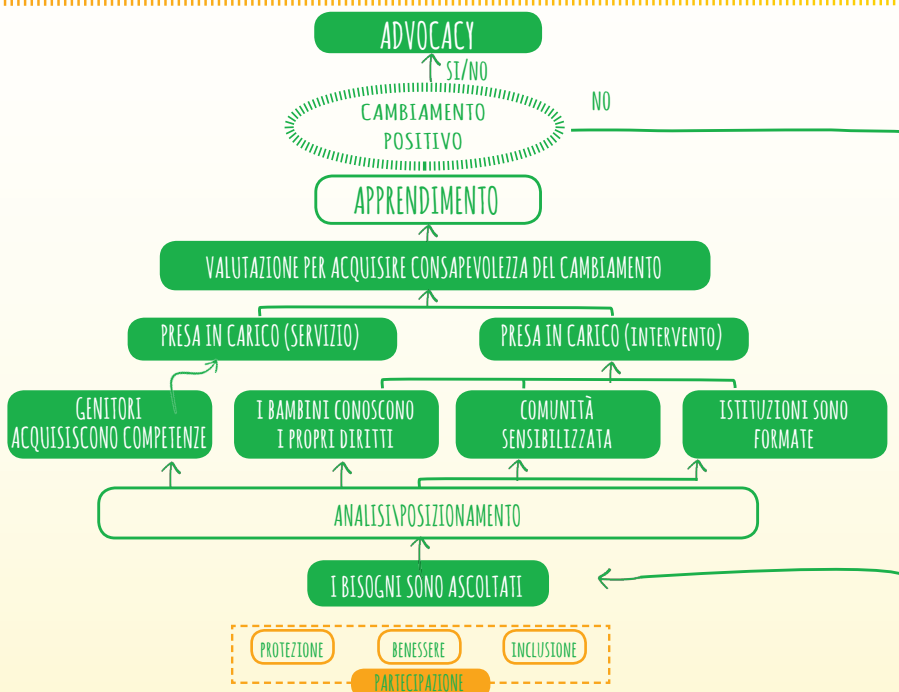
Si riconosce la vulnerabilità, esercita positivamente la responsabilità genitoriale, partecipa al percorso, è preparata e per questo soddisfatta. Acquisisce capacità di resilienza.

Riconosce e segnala la vulnerabilità. È attiva sui diritti dei bambini, partecipa nel definire i criteri di monitoraggio e alla presa in carico, includendo le differenze e supportando il bambino. Migliora la resilienza.

Riconoscono la vulnerabilità, sono inclusive e partecipative, sanno prevenire la vulnerabilità e sono in grado di offrire servizi competenti e a misura di bambino. Attuano i diritti dei bambini.

OUTCOME

ATTIVITÀ OUTPUT



INPUT

IL PROBLEMA

I bambini più vulnerabili, che non hanno adeguata protezione, benessere psico-emotivo e opportunità di inclusione sociale, non possono sviluppare appieno le proprie potenzialità perché non godono dei propri diritti e non possono compiere i propri doveri.

VULNERABILITÀ